

PROGETTO GENERALE DI FATTIBILITÀ TECNICA ED ECONOMICA

INTERVENTO URGENTE DI PROTEZIONE CIVILE PER LA REALIZZAZIONE DI OPERE DI LAMINAZIONE DELLE PIENE DEL TORRENTE LAVIA.
COMUNI DI CAMPOFORMIDO E PASIAN DI PRATO

VARIANTE N. 57
AL PIANO REGOLATORE GENERALE COMUNALE
DEL COMUNE DI PASIAN DI PRATO



2 ZONIZZAZIONE ESISTENTE

1:5000

Ufficio urbanistica e sicurezza

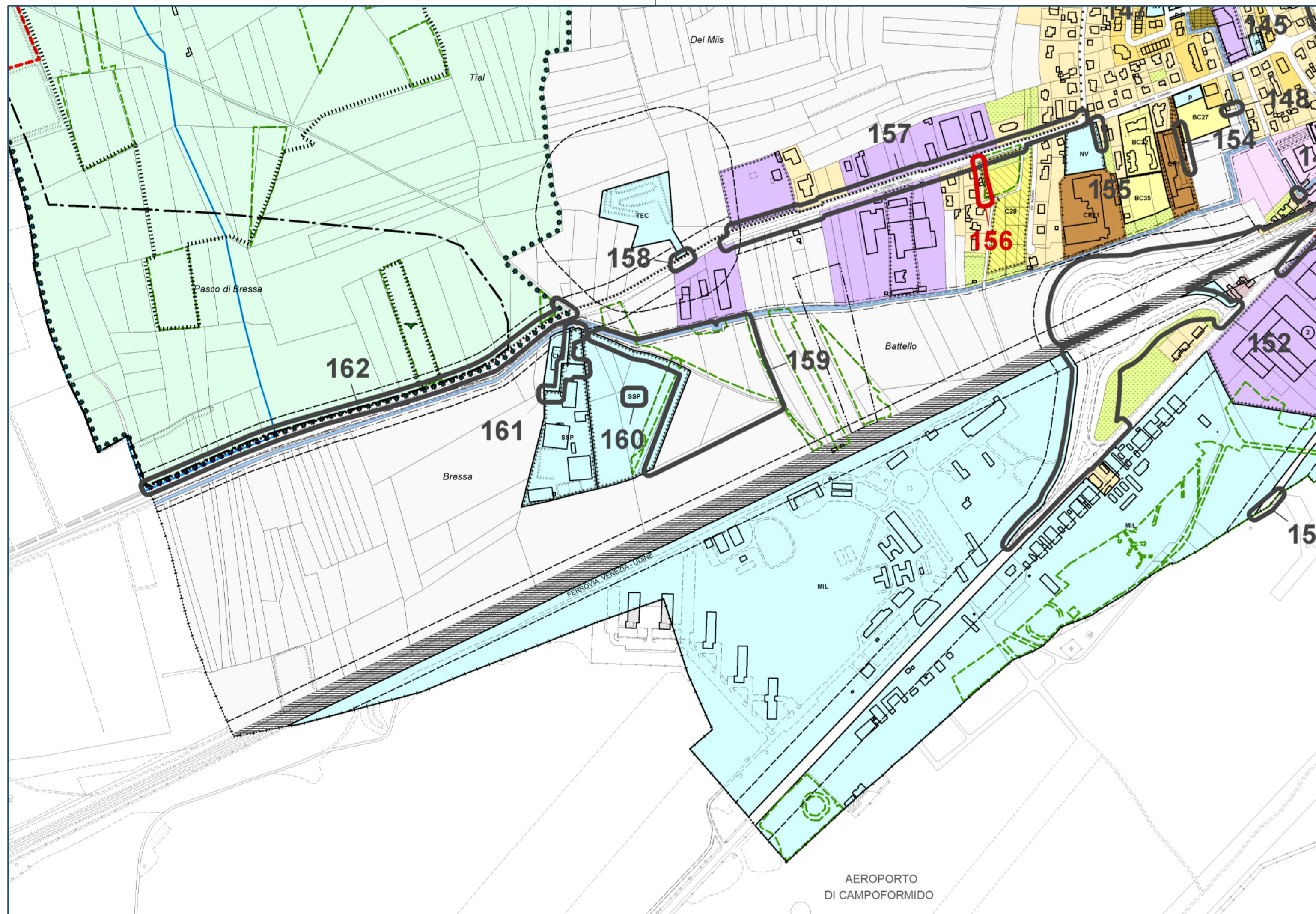
dr. Pietro Ferigo

04.05.2018

PROGETTISTA

dr. ing. Massimo Canali

295-297-URB-AGG



- Zona AO - Di nucleo tipico storico, di conservazione tipologica ed ambientale
- Zona AR - Di nucleo tipico storico, di ristrutturazione urbanistica
- Zona B1 - Di completamento, di edilizia tradizionale
- Zona B2 - Di completamento, intensiva
- Zona B3 - Di completamento, estensiva
- Zona BC - Di completamento, di convenzione
- Zona CP - Di espansione, prevista
- Zona CR - Di espansione, di ristrutturazione urbanistica
- Zona D2H2 - Industriale e commerciale, prevista o in corso
- Zona D3H3 - Industriale e commerciale, esistente
- Zona D3 - Industriale, esistente
- Zona E4 - Di interesse agricolo-paesaggistico
- Zona E4 C - Di interesse agricolo-paesaggistico, del Cormòr
- Zona E6 - Di interesse agricolo
- Zona E6 R - Di interesse agricolo, di rispetto
- Zona H2 - Commerciale, prevista
- Zona I - Direzionale
- Zona R1 - Ricettiva, alberghiera
- Zona R2 - Ricettiva, complementare
- Zona S - Per servizi ed attrezzature collettive:
 - P = Parcheggio
 - CH = Culto
 - CC = Centro civico / amministrativo / culturale e/o vita associativa
 - SMAT = Nido dell'infanzia / scuola dell'infanzia
 - SEL = Scuola primaria
 - SMI = Scuola secondaria di primo grado
 - SMS = Scuola secondaria di secondo grado / professionale
 - ASS = Opera per assistenza e sanità
 - VA = Verde di arredo
 - VC = Verde connettivo
 - NV = Verde elementare
 - VQ = Verde di quartiere
 - PU = Parco urbano
 - SS = Sport e spettacoli all'aperto
 - SSP = Sport e spettacoli all'aperto, di privati
 - TEC = Servizio tecnologico
 - MAG = Magazzino comunale
 - MIL = Opera militare
- Zona T - Di parcheggio privato
- Zona V - Di verde privato
- Viabilità esistente, prevista
- Percorso ciclabile, esistente
- Percorso ciclabile, previsto
- Accesso vincolato
- Ferrovia
- Parco comunale, perimetro
- Elettrodotto
- Stazione di telefonia mobile
- Acqua
- Piano regolatore particolareggiato vigente, perimetro
- Piano regolatore particolareggiato previsto, perimetro
- Distanza da strada, da ferrovia, da cimitero, da depuratore, limite
- Distanza da canale irriguo, limite
- Servitù militare, limite
- Area di sistemazione idrogeologica, perimetro
- Area fluviale, perimetro
- Area esondabile del torrente Cormòr, perimetro
- Area esondabile del torrente Lavia, perimetro
- Area di terrazzo
- Biotopo naturale, perimetro
- Prato stabile naturale compreso nell'inventario regionale, perimetro